

國民年金的十項達人知識

國保5保 幸福加分

生育給付

老年年金
給付

遺屬年金
給付

喪葬給付

身心障礙
年金給付



勞動部勞工保險局

BUREAU OF LABOR INSURANCE, MINISTRY OF LABOR

知識一

未工作期間也有保險保障

知識二

生小孩時 有生育給付

知識三

老年生活 有老年年金給付

知識四

重度身障 有身心障礙年金給付

知識五

不幸往生 喪葬給付支應後事

知識六

照顧家人 有遺屬年金給付

知識七

賺補助又抗通膨 保障很超值

知識八

無力負擔有配套 保障不脫鉤

知識九

有國保勞保年資 老年雙保障

知識十

領四年多就回本 保障最划算

知識一

未工作期間也有保險保障

「國民年金保險」就是俗稱的「國保」，目的是希望讓民眾在沒有參加其他社會保險期間，也有保險的基本保障。只要滿足以下條件就是主動納保對象。

→ **25歲-65歲前**、有國內戶籍

→ 未參加勞、農、公或軍保期間

→ 未領取相關社會保險老年給付

→ 例外情形請點選

國保被保險人資訊



知識二

生小孩時 有生育給付

女性被保險人加保期間分娩或早產，都可請領生育給付。

請領金額＝月投保金額×**2**個月

生雙胞胎或多胞胎，給付還會按比例加給喔！

詳細內容請點選

生育給付請領方式



老年生活 有老年年金給付

年滿**65**歲、曾參加過國民年金保險，可從**A**、**B**兩種公式擇優請領老年年金給付。

→ **A式** $(\text{月投保金額} \times \text{國保年資} \times 0.65\%) + 3,772$

→ **B式** $\text{月投保金額} \times \text{國保年資} \times 1.3\%$

→ 某些因素只能選**B式** **只能選B式情形**

→ 詳細內容請點選 **國保老年年金請領**



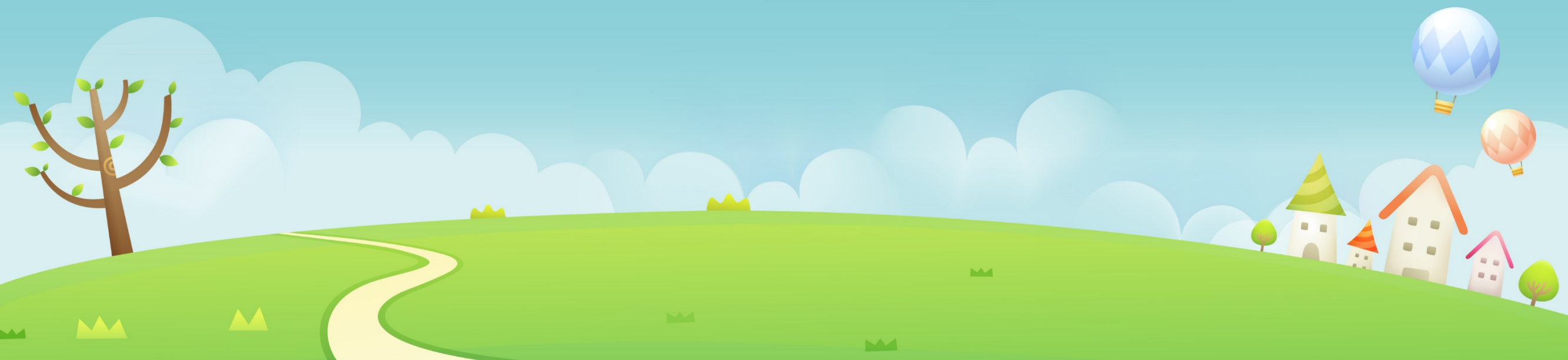
重度身障 有身心障礙年金給付

加保期間鑑定領有重度以上身障手冊／證明，且經評估無工作能力可請領
身心障礙年金給付。

→ 無欠費及未領取其他社會福利津貼的情況下，每月最少發給**5,065**元。

→ 領取期間繼續參加國保者，保費由政府全額補助。

→ 詳細內容請點選 [身心障礙年金給付](#)



知識五

不幸往生 喪葬給付支應後事

被保險人在加保期間**(65歲前)**死亡，由
支出殯葬費之人請領喪葬給付。

→ 採一次請領：月投保金額×**5**個月

→ 必須在過世後的**5**年內提出申請

→ 詳細內容請點選 [喪葬給付請領方式](#)



知識六

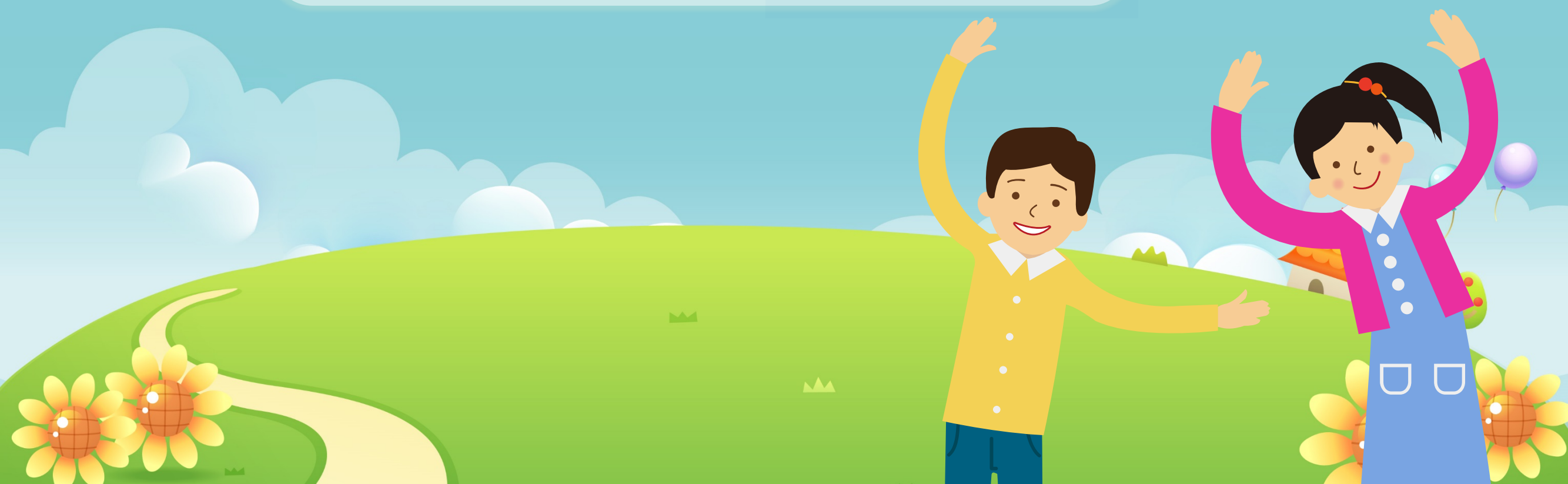
照顧家人 有遺屬年金給付

被保險人在加保期間死亡、領取身心障礙或老年年金期間死亡等情形，由符合請領條件之當序遺屬請領遺屬年金給付。

每月至少發給**3,772**元。

同順位符合資格的遺屬有**2**人以上，每多**1**人加發**25%**，最多至**50%**。

詳細內容請點選 [遺屬年金給付](#)



賺補助又抗通膨 保障很超值



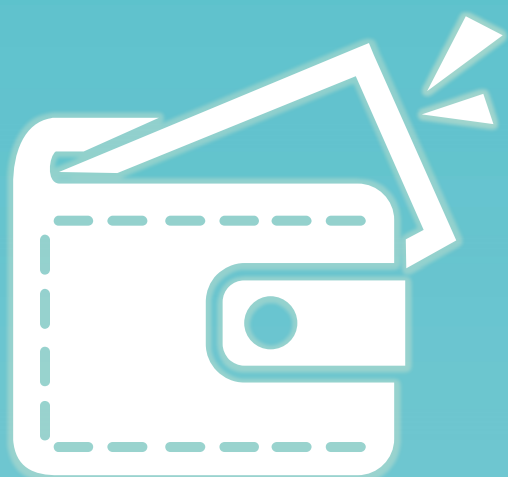
被保險人最多自繳**6**成保險費，不繳費等於白白推掉至少**4**成政府補助額。



給付金額隨消費者物價指數調整，被保險人保障不會縮水。



無力負擔有配套 保障不脫鉤



若一時無力繳交保費，您可以...

1

逾期未超過10年的保費都可補繳

2

欠費金額 \geq **3,000**元且個人綜合所得 \leq **50**萬元者可申請分期繳納

3

符合「所得未達一定標準」資格，可申請提高保險補助。

請點選了解


所得未達一定
標準諮詢專線

保費分期繳納
申請表下載



知識九

有國保勞保年資 老年雙保障




有工作時保勞保
累積勞保年資

沒勞保時保國保
累積國保年資

等到老年退休時...
兩種年資都可領取老年年金

知識十

領四年多就回本 保障最划算



只要按期繳納保費，65歲起月領年金，約領四年多就會回本，而且是活得越久，領的越多喔！