



為提供更適足的
職災保障
災保月投保薪資
大幅提升

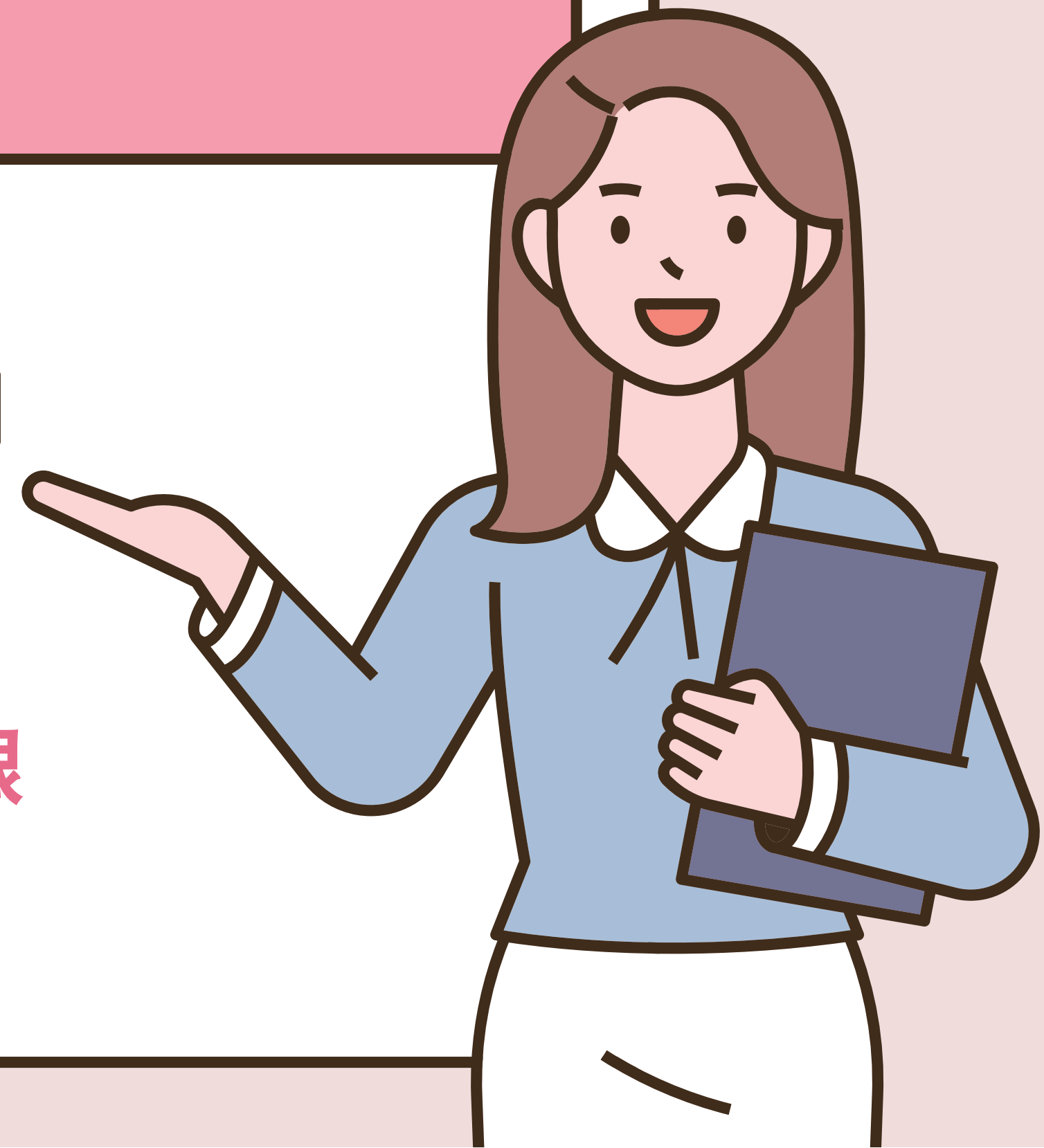


勞工職業災害保險(災保)月投保薪資 自最低工資至72,800元

最低
工資

-----> 72,800元

爲使職災勞工可獲得更適足的職災給付保障，111年5月1日施行之<<勞工職業災害保險及保護法>>規定，**災保月投保薪資下限爲最低工資(114年爲28,590元)，上限提高至72,800元。**



勞動部勞工保險局

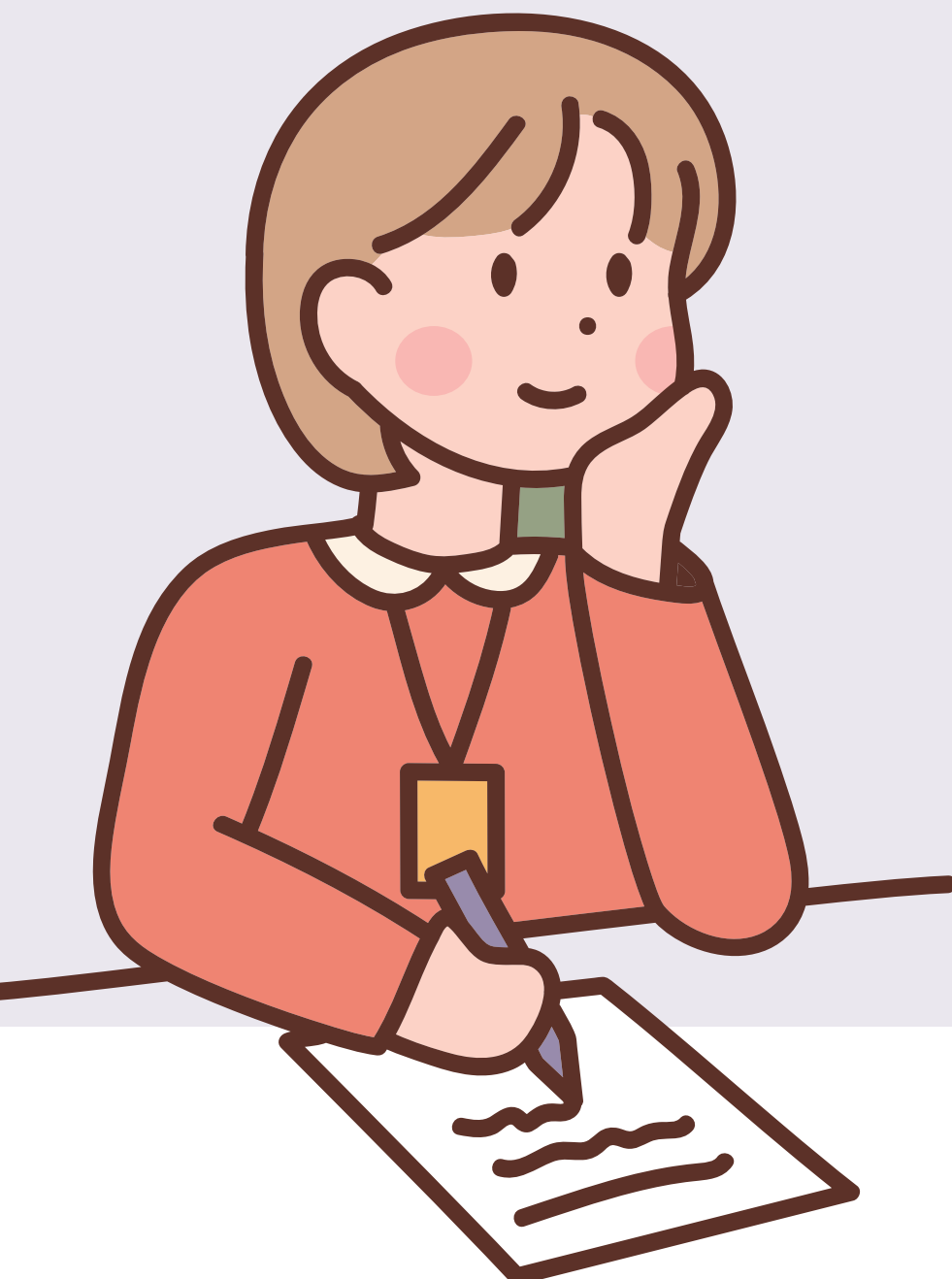
Bureau of Labor Insurance, MOL 廣告

一 災保之投保薪資最高及最低投保等級為何？

災保之投保薪資下限為最低工資等級，上限提高至72,800元，與勞保之投保薪資差異請參閱下表。

※勞(就)災保投保薪資等級上、下限對照表

保險別 身分別	勞(就)保投保薪資等級		災保投保薪資等級	
	下限	上限	下限	上限
全時勞工	最低工資	45,800元	最低工資	72,800元
部分工時	11,100元			

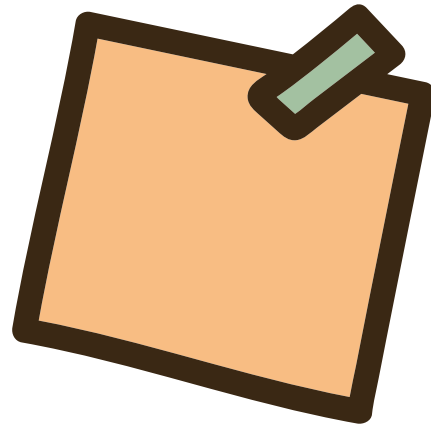


二 多合一申報表的投保薪資應如何填報？

- 勞保局已將加保表之「月投保薪資」欄位名稱改為「月薪資總額」，投保單位依勞工的實際月薪資總額填報，勞保局將分別依「勞工保險投保薪資分級表」及「勞工職業災害保險投保薪資分級表」規定，自動歸級至正確等級。

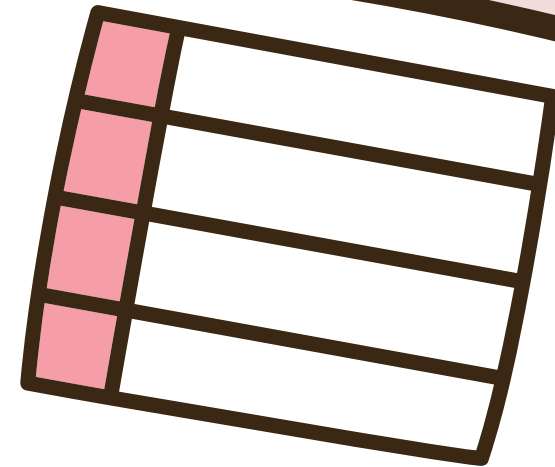


例1

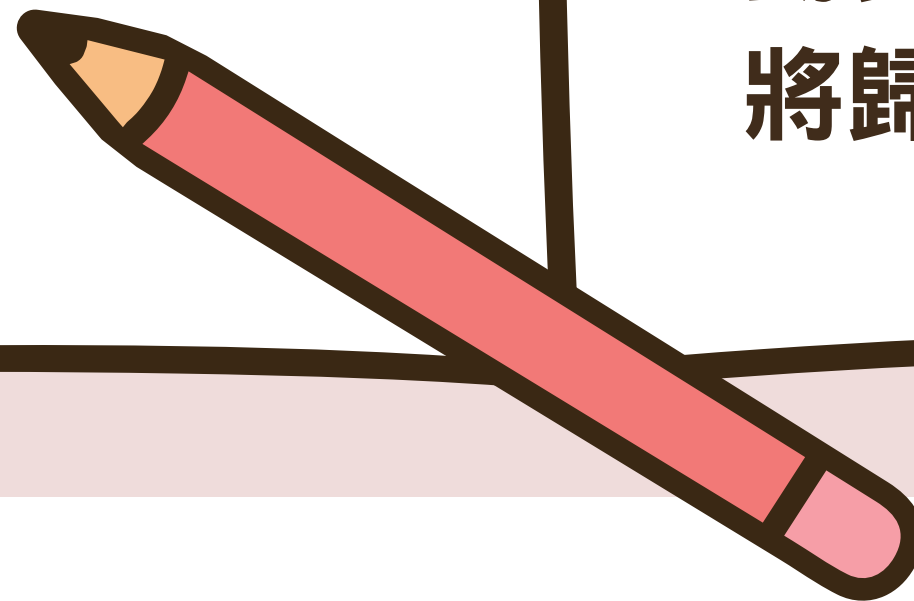


勞工每月薪資為72,000元，投保單位應按其實際薪資72,000元填報，其勞(就)保投保薪資級距將自動歸級為45,800元，災保將歸級為72,800元。

例2



部分工時勞工每月薪資為10,000元，投保單位應按其實際薪資填報10,000元填報，並於加保表之「部分工時請打V」欄位打勾，則其勞(就)保投保薪資將自動歸級為11,100元，災保將歸級為28,590元。



三 災保月薪資總額認定方式 與勞工保險有無不同？

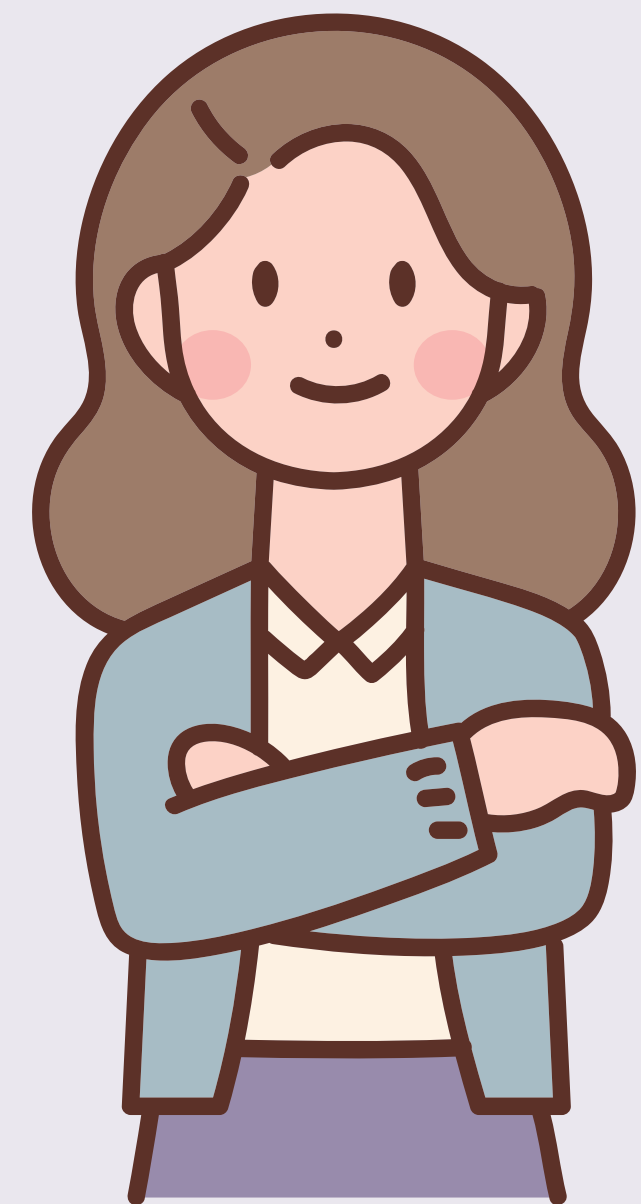
與勞(就)保規定相同，均以勞動基準法第2條第3款之工資為準，即勞工因工作而獲得之報酬均屬之。至各類勞工之月薪資總額規定如下頁：



※各類被保險人之災保月薪資總額一覽表

類別		月薪資總額定義
① 受僱勞工	適用勞基法	勞動基準法第2條第3款之工資
	不適用勞基法	從事勞動所獲致之報酬
② 技術生、建教生		生活津貼
③ 職訓機構受訓者		訓練所得之津貼或給與
④ 實際從事勞動之雇主		從事勞動所獲致報酬或經營事業所得
⑤ 自營作業者		從事勞動或技藝工作所獲致之報酬
⑥ 外僱船員、經中央主管機關公告其他提供勞務事實並受有報酬者		從事勞動所獲致之報酬

* 依勞工職業災害保險及保護法施行細則第26條規定



勞動部勞工保險局

Bureau of Labor Insurance, MOL 廣告

四 投保薪資申報調整的規定與勞保有無不同？

災保之投保薪資申報調整規定與勞(就)保相同。



一月	二月	三月	四月	五月	六月	七月	八月	九月	十月	十一月	十二月	一月	二月
	薪資於2月至7月間變動						8月申報						
							薪資於8月至隔年1月間變動						2月申報

- 月薪資總額如有變動，得隨時調整投保薪資。
- 最遲應於每年2月底至8月底前申報調整。
- 前開調整，均自通知之次月一日生效。

五

雇主是否強制以最高等級申報？ 可否調降？

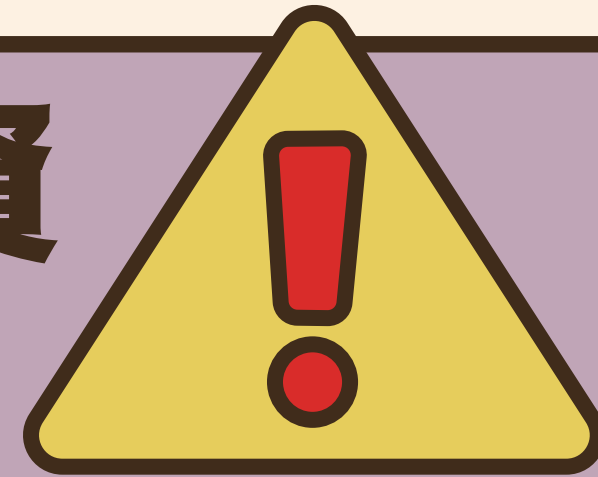


雇主應以災保最高投保薪資等級
(72,800元)投保，惟如所得未達投
保薪資分級表最高一級者，得自行
舉證申報調降其投保薪資。



六

未覈實申報員工投保薪資 的罰則為何？



投保單位未覈實申報員工投保薪資，除處新臺幣2萬元以上10萬元以下罰鍰，並公布違規事項。(災保法第98條第1款、第99條第4款、第100條第1項)



勞動部勞工保險局

Bureau of Labor Insurance, MOL 廣告